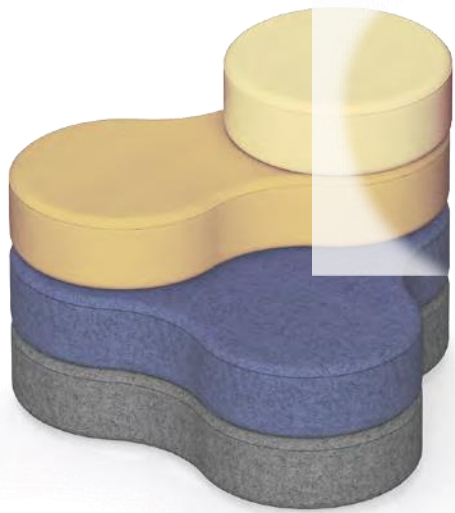








Tapa



N4-II



O pouffe



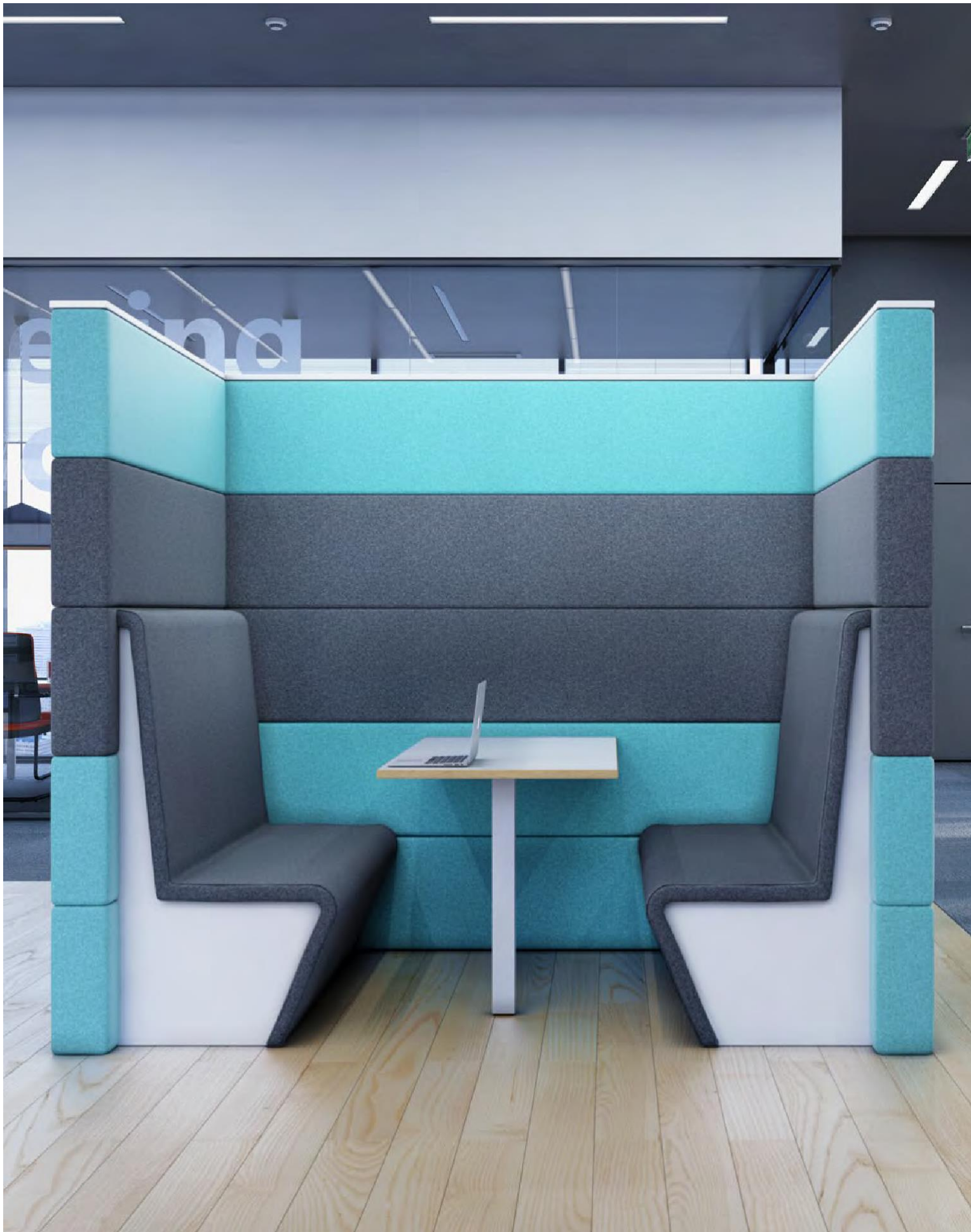
Y pouffe



Sample configuration: N4-I (3 pcs.) and N4-II (2 pcs.)







Sand



Sand W18-1



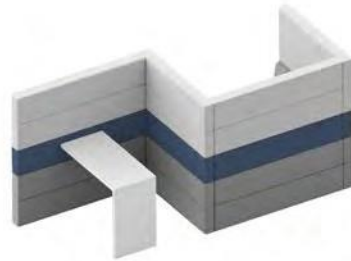
Sand W06-1



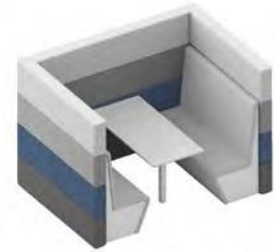
Sand W03-2



Sand W09-1



Sand W10-1



Sand W03-1



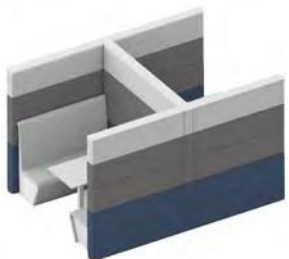
Sand W04-1



Sand W16-3



Sand W16-1



Sand W06-2

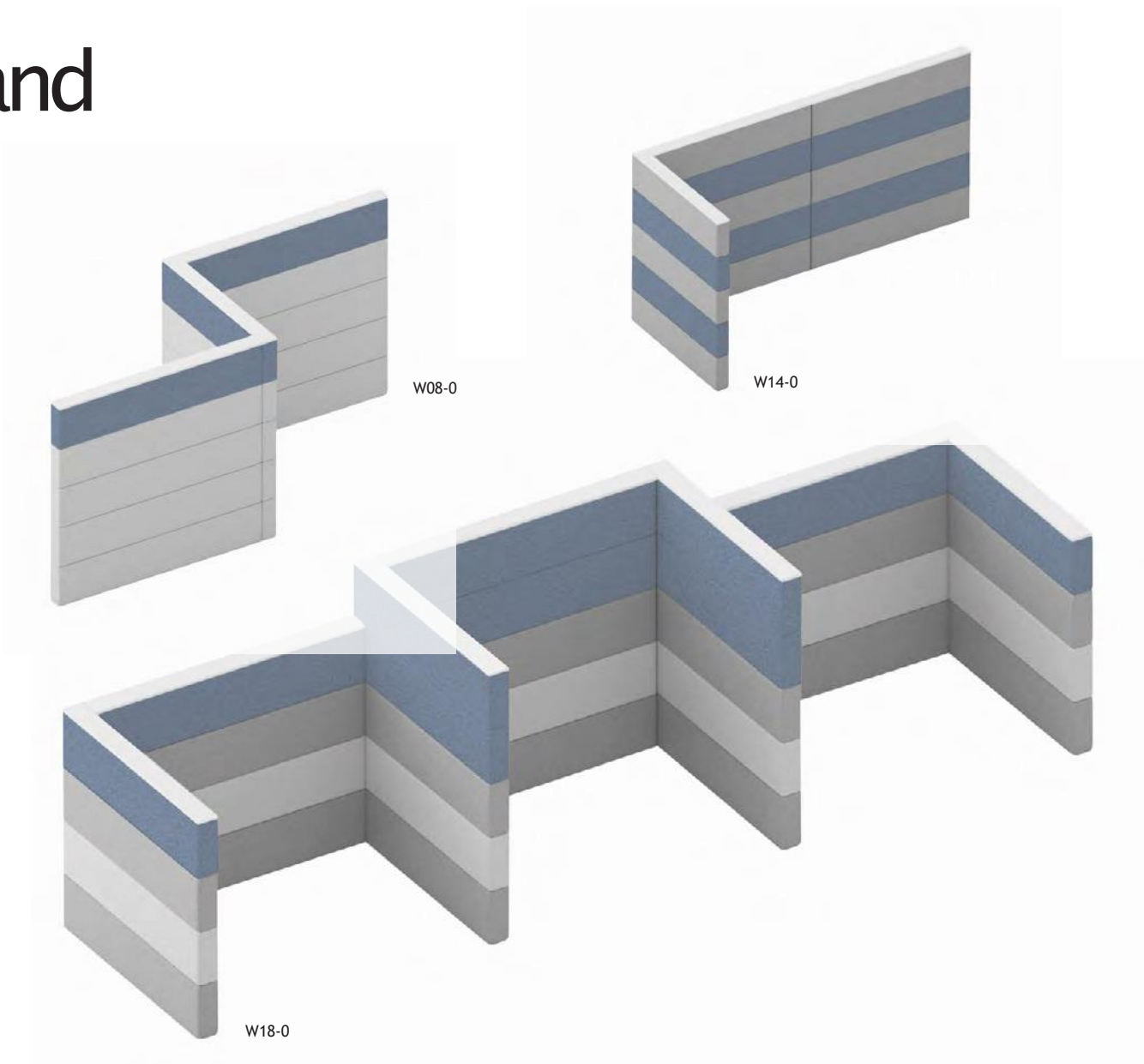


Sand W12-3



Sand W01-1

Sand



Sand pouffe



Sand pouffe



Port Netbox
| Média-port Netbox



Media port Netbox Turn Comfort
| Média-port Netbox Turn Comfort







Hexa



Hexa 110



Hexa 120



Hexa 210



Hexa 220



Hexa 010



Hexa 11R



Hexa 12R



Hexa 21R



Hexa 22R



Hexa 020



Hexa 11L



Hexa 12L



Hexa 21L



Hexa 22L



Hexa table 52



Hexa 112



Hexa 122



Hexa 212



Hexa 222



Hexa table 72



Hexa 122 E



Hexa 222 E



Hexa 1321E
en Telephone booth with electrical port
FR Cabine téléphonique avec port électrique



Hexa 1321
en Telephone booth without electrical port
FR Cabine téléphonique sans port électrique





Hexa Wall



Hexa Wall 2-seater unit:
1 × Hexa 12R
1 × Hexa 12L
Hexa Wall
Table 45 + electric port



Hexa TV Wall 4-seater unit:
1 × Hexa 22R
1 × Hexa 22L
Hexa Wall + grommet
Table 110



Hexa TV Wall 6-seater unit:
1 × Hexa 12R
2 × Hexa 220
1 × Hexa 12L
Hexa Wall + grommet + TV hanger
Table 160 + AV port

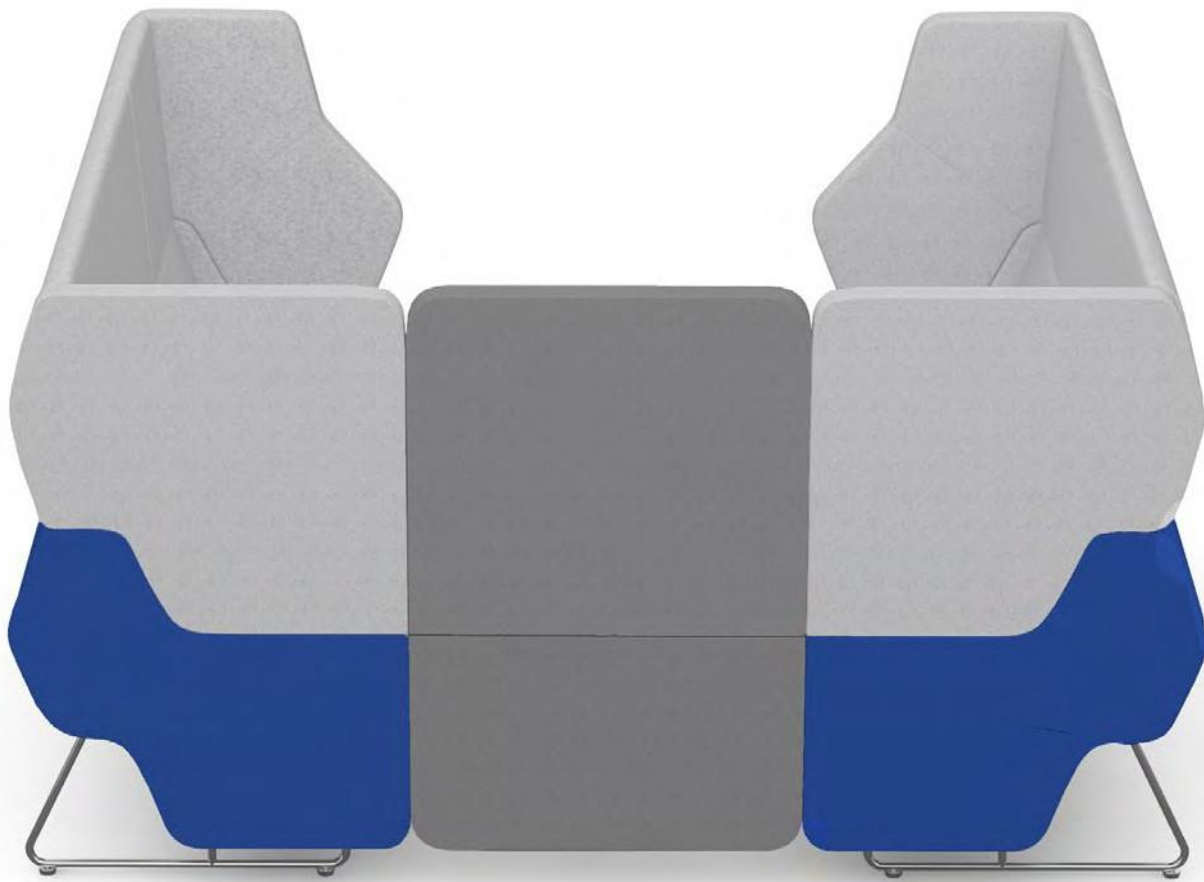
HexAWall

en Hexa helps to create excellent arrangements for creative and dynamic meetings with many participants or private and more intimate talks in groups of two or three people.

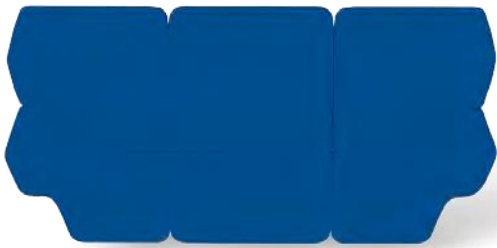
FR Hexa permet un excellent aménagement d'espace pour des réunions créatives et dynamiques avec de nombreux participants, et peut aussi être utilisé pour les réunions privées et plus intimes par groupes de deux ou trois personnes.



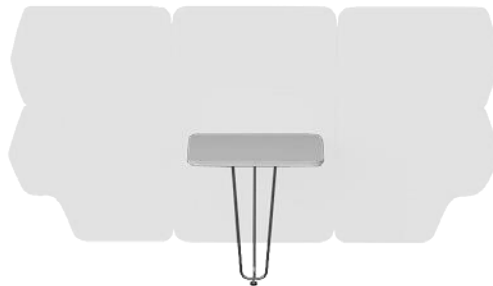
Hexa Stool



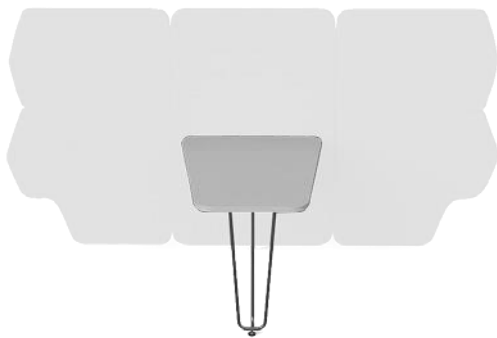
en Colour configuration
FR Configuration des couleurs



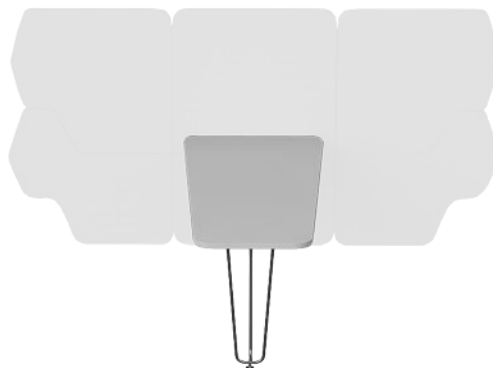
Hexa Wall



Hexa Wall table45



Hexa Wall table110



Hexa Wall table160





Magnes II



design
Arkadiusz
Kulon



Magnes II 100



Magnes II 101



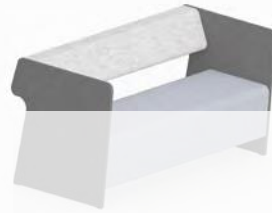
Magnes II 111



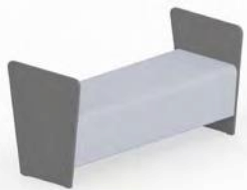
Magnes II 200



Magnes II 201



Magnes II 211



Magnes II 210



Magnes II 501



Magnes II 502



Magnes II 110



Magnes II 103



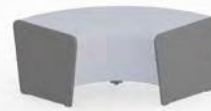
Magnes II 203



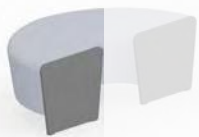
Magnes II 450



Magnes II 490 Z



Magnes II 490 W



Magnes II 580 ZD



Magnes II 600



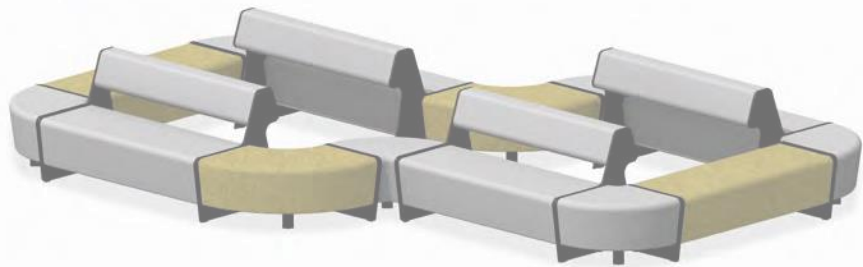
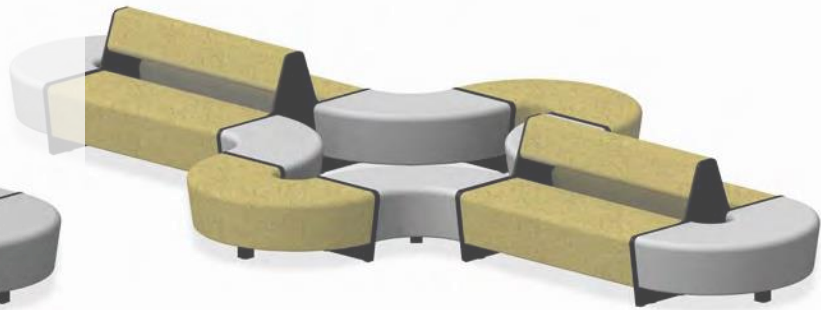
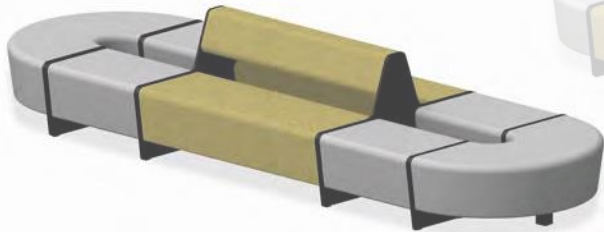
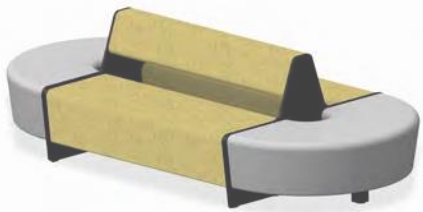
Magnes II 601



Magnes II 300



Magnes II









Classic



Classic 3-seater sofa



Classic 2-seater sofa



Classic table
60×60



Classic table
60×120



Classic 3-seater sofa



Classic 2-seater sofa



Classic armchair

Concerto



Concerto armchair



Concerto table 80 × 80



Concerto table 75 × 130

ConCerTo

en Metal, painted or chromium plated frame. Its backrest has been filled with a mixture of goose feather and polyurethane foam for the highest comfort parameters. Corrugated springs has been used in the construction of the seat. The seat and backrest cushion covers are removable for easy cleaning.

FR Structure métallique, époxy ou chromée. Dossier garni d'un mélange de plumes d'oie et de mousse de polyuréthane pour un confort maximum. Ressort ondulé dans la structure de l'assise. Les housses de coussins de l'assise et du dossier sont amovibles pour faciliter le nettoyage.



Concerto armchair



Concerto 2-seater sofa



Concerto 3-seater sofa

Studio



Studio 2-seater sofa



Studio armchair

Studio

en Bonnell springs are used for the seat and backrest, which assures exceptional comfort while using the furniture. The construction of the sofas and table are based on 4 metal legs.

FR Ressorts Bonnell dans l'assise et le dossier pour offrir un confort exceptionnel. Le canapé et la table basse sont constitués d'une structure 4 pieds métal.



en Studio armchair with glass writing table
FR Fauteuil Studio avec tablette écrioire en verre



Studio 2-seater footstall



Studio table 70x110





Dallas



Dallas CFS



Dallas DuoCFS



Dallas 1S

dAllas

en The cubic shape of the sofa and armchair makes for a great composition with their light bases. Dedicated to Dallas 1-seater and Dallas 2-seater are auxiliary tables from the Dallas and Concerto line.

FR La forme cubique du canapé et celle du fauteuil sont en parfaite harmonie avec leurs structures légères. Les tables dédiées aux canapés Dallas 1-place et Dallas 2-places proviennent de la gamme Concerto et Dallas.



Dallas table 55×55

Kaika



Kaika LuxST46

Kaika 4L

Kaika 4L Double

Kaika LuxST33

Kaika Lux15

KAIKA

en Kaika's tulip-like shape is an invitation into the world of nature, and nature gave us the inspiration for its flower-like shape. Seat shell - cast foam. Thanks to this technology the armchair is very light.

FR La forme de tulipe de Kaika est une invitation dans le monde de la nature. Et c'est bien la nature qui nous a donné l'inspiration pour sa forme de fleur. Coque du siège en mousse injectée. Grâce à cette technologie nous avons obtenu un fauteuil ultra-léger.



Kaika LWM



Kaika LWM



Kaika LWM

Hello!



Hello! CROSS



Hello! 15



Hello! 4L



Hello! CFS



Hello! Duo

Hello!

en Upholstered seat and backrest with integrated armrests. Steel, chromium plated or powder coated. Tables available in two sizes with glass or melamine table tops.

FR Assise et dossier tapissés avec accoudoirs intégrés. Structure en acier chromé ou époxy. Tables disponibles en deux tailles, plateau de table mélaminé ou vitré.



Hello! Duo table GL 55 x 110



Hello! table GL 55 x 55



Hello! 4S



Hello! table MA 55 x 55



Hello! Duo table MA 55 x 110



Hello! LWM

Athena



Athena TubRoll



Athena ST33



Athena 4L



Athena CROSS

ATHenA
Shell | Coque
Upholstered
| Tapisé

ATHenA
en Soft, upholstered seat and
backrest with integrated armrests.

FR Assise et dossier tapissés
avec accoudoirs intégrés.



Athena 1S

Club



Club



Club Duo



Club Trio

Club

en Soft, upholstered seat and backrest with integrated armrests.

FR Assise et dossier tapissés avec accoudoirs intégrés.

Club SQ

ClubSQ

en Wholly upholstered. Wooden, folding writing top in Club SQ TE version.

FR Entièrement tapissé. Tablette écrioire en bois pour la version Club SQTE.



Club SQ



Club SQTE



Club SQ Duo



Dedicated tables | Tables

Classic



Classic table
60×60



Classic table
60×120

en The Classic line is supplemented by Classic tables. Dedicated tops: matt glass, glass ceramic painted in RAL 9003 (white), RAL 9005 (black), RAL 7016 (anthracite), melamine, veneer +4, veneer +5.

FR La gamme Classic comprend aussi les tables basses. Plateaux disponibles : en verre mat, en verre peint avec finition céramique couleur RAL 9003 (blanc), RAL 9005 (noir), RAL 7016 (anthracite), en mélamine, en stratifié 4, en stratifié 5.

Dallas



Dallas table 55×55

en The Dallas line is supplemented by Dallas tables. Dedicated tops: transparent glass, matt glass, glass ceramic painted in RAL 9003 (white), RAL 9005 (black), RAL 7016 (anthracite). Frame tables are available in chrome version, RAL 9003 (white), RAL 9005 (black), RAL 7016 (anthracite).

FR La gamme Dallas comprend aussi les tables basses. Plateaux disponibles : en verre transparent, en verre mat, en verre peint avec finition céramique couleur RAL 9003 (blanc), RAL 9005 (noir), RAL 7016 (anthracite), en mélamine, en stratifié 4, en stratifié 5. Structures de tables disponibles en version chromée, RAL 9003 (blanc), RAL 9005 (noir), RAL 7016 (anthracite).

Studio



Studio table 75×75



Studio table 70×110

en The Studio line is supplemented by Studio tables. Dedicated tops: laminate, veneer +4, veneer +5. Table legs are only available in chrome version.

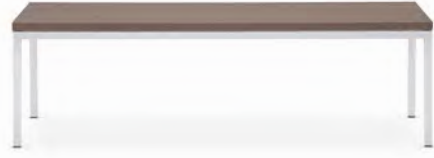
FR La gamme Studio comprend aussi les tables basses. Plateaux disponibles : en laminé, en stratifié 4, en stratifié 5. Structures de tables disponibles uniquement en version chromée.

Dedicated tables | Tables

Concerto



Concerto table 80 × 80



Concerto table 75 × 130

en The Concerto line is supplemented by Concerto tables.

Dedicated tops: transparent glass, matt glass, glass ceramic painted in RAL 9003 (white), RAL 9005 (black), RAL 7016 (anthracite), melamine, veneer +4, veneer +5. Frame tables are available in chrome version, RAL 9003 (white), RAL 9005 (black), RAL 7016 (anthracite).

FR La gamme Concerto comprend aussi les tables basses.

Plateaux disponibles : en verre transparent, en verre mat, en verre peint avec finition céramique couleur RAL 9003 (blanc), RAL 9005 (noir), RAL 7016 (anthracite), en mélamine, en stratifié 4, en stratifié 5. Structures de tables disponibles en version chromée, RAL 9003 (blanc), RAL 9005 (noir), RAL 7016 (anthracite).

Hexa



Hexa table 72

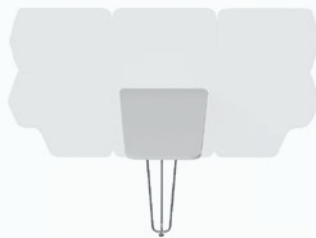


Hexa table 52

Hexa Wall



Hexa Wall table 110



Hexa Wall table 160



Hexa Wall table 45

en The Hexa line is supplemented by Hexa tables. Dedicated tops in melamine and laminate.

Frame tables are available in chrome version. Frame tables are available in chrome version, RAL 9003 (white), RAL 9005 (black), RAL 7016 (anthracite).

FR La gamme Hexa comprend aussi les tables Hexa. Plateaux disponibles : en mélamine et en stratifié.

Structures de tables disponibles en version chromée RAL 9003 (blanc), RAL 9005 (noir), RAL 7016 (anthracite).

Dedicated tables | Tables

Sand



Sand low table



Sand high table

en The Sand line is supplemented by Sand tables. Dedicated tops in melamine and laminate. Frame tables are available in chrome version RAL 9003 (white), RAL 9005 (black), RAL 9006 (ALU).

FR La gamme Sand comprend aussi les tables Sand. Plateaux disponibles : en mélamine et en stratifié. Structures de tables disponibles en version chromée RAL 9003 (blanc), RAL 9005 (noir), RAL 9006 (ALU).

Magnes II



Magnes II 600



Magnes II 601



Magnes II 300

en The Magnes II line is supplemented by Magnes II tables. Linking module with upholstered structure and a writing tablet. Check the possibility of connections and available multimedia socket in the technical specifications in Magnes II 601. Magnes II 300 - the desktop of the small table is made of plywood and lacquered in colours: 3.0A8 (white) or 3.097 (black).

FR La gamme Magnes II comprend aussi une table d'appoint et une unité de jonction avec une tablette étroite. Découvrez les combinaisons et les prises multimédia disponibles dans les spécifications techniques de Magnes II 601. Magnes II 300 - plateau de tablette en multiplis laqué, couleur : 3.0A8 (blanc) ou 3.097 (noir).